

SECTOR PETROLERO, PETROQUÍMICO Y GAS



- Ultrasonido UT & PA
- Inspección Visual Remota
- Corrientes de Foucault, MFL, RFT, Magnetismo
- Integridad de estructuras con imágenes 3D
- Radiografía industrial
- Alineación de ejes y poleas
- Análisis de Vibraciones
- Cámaras termográficas
- Fluorescencia (XRF) y difracción de Rayos X (XRD)



Importante: Este catálogo muestra los equipos sugeridos para este sector, sin incluir otros productos que Tecsud también comercializa.

ULTRASONIDO UT & PA



27MG

El 27MG de Olympus es un medidor de espesores por ultrasonido de tipo no pasa, económico y elaborado para efectuar mediciones fiables sobre tubos, tanques y otros materiales metálicos internamente corroídos o erosionados . Pesa 340 gramos y cuenta con una estructura ergonómica de fácil operación con una sola mano.

45MG

Es un avanzado medidor de espesores por ultrasonido que se ajusta a su aplicación con características de medición estándar y diferentes opciones de software. Este equipo es único ya que es compatible con la gama completa de palpadores monocristales o duales de Olympus, que lo hace innovador, una solución "todo en uno" para todo tipo de aplicaciones de medición de espesor.

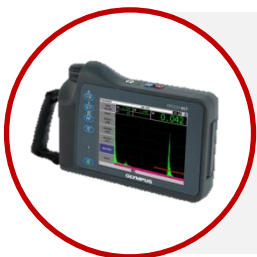


38DL PLUS

Es un medidor de espesor por ultrasonido que usa palpadores duales para la inspección de superficies internas corroídas e incluye las funciones THRU-COAT y ECO a ECO. También utiliza palpadores monocristales para medir con precisión el espesor de materiales finos, muy gruesos o de múltiples capas.

EPOCH 650

Detector de defectos por ultrasonidos con gran pantalla VGA transreflectiva, combinada a nuestro receptor de gran rango dinámico (patentado), brinda representaciones A-scan estables y de colores vivos bajo toda condición de iluminación. Cumple con las exigencias de la norma EN12668-1 e integra una serie completa de funciones de serie y opcionales para la medición de defectos.



EPOCH 6LT

El nuevo detector de fallas por ultrasonido EPOCH 6LT es el dispositivo de última generación de Olympus el cual ofrece un manejo mucho más fácil ya que combina un diseño ergonómico capaz de manejarse con una sola mano, está diseñado para aplicaciones de inspección por ultrasonido convencional, que incluye todas las características esenciales del popular modelo EPOCH 650 y el cumplimiento a EN12668-1: 2010.

OmniScan SX

El OmniScan®SX es un ligero detector de y de alta capacidad. Ofrece dos modelos de unidad: el SX Phased Array y SX de Ultrasonido convencional. La unidad SX Phased Array cuenta con capacidad de 16:64PR y al igual que la unidad SX de ultrasonido convencional para inspecciones mediante las técnicas Pulso-Eco, Emisión-Recepción y TOFD (en español: tecnología de difracción del tiempo de vuelo).



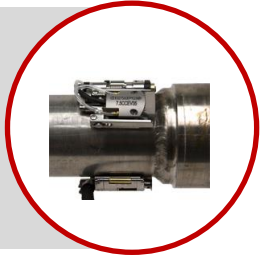


OmniScan MX2

El OmniScan MX2 es un ligero detector de defectos que presenta dos conectores: Uno para ultrasonido con phased array (PA2) y otro para ultrasonido convencional (UT2) de dos canales. Estos pueden ser empleados tanto con la tecnología de difracción del tiempo de vuelo (TOFD siglas en inglés); todos ellos permiten incrementar las capacidades de la ya exitosa plataforma OmniScan MX2.

COBRA Scanner

El escáner manual COBRA se utiliza, junto con el detector de defectos OmniScan MX2, para realizar la inspección de soldaduras circunferenciales en tubos de diámetro pequeño, tan delgados como de 0,84 pulg. a 4,5 pulg. de diámetro externo (DE)



CHAIN

El escáner CHAIN permite realizar inspecciones manuales de tubos de 1,75 a 38 pulgadas de diámetro exterior. El escáner es sostenido por eslabones de cadena en lugar de ruedas magnéticas, se adapta bien a la inspección de soldaduras o el control de la corrosión en diferentes tipos de materiales . Utiliza las tecnologías de ultrasonido (UT)), difracción del tiempo de vuelo (TOFD) y phased array (AP).

WeldROVER Scanner

El WeldROVER es el más reciente miembro de la familia de escáneres de Olympus que permite realizar inspecciones más estables que los escáneres manuales; logra realizar inspecciones rápidas y eficaces por ultrasonidos phased array de tuberías ferro magnéticas y soldaduras circunferenciales igualmente se puede realizar inspecciones con la técnica TOFD (en español: tecnología de difracción del tiempo de vuelo) y de ultrasonido convencional.

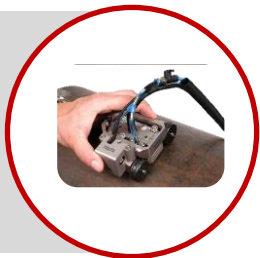


RexoFORM

El RexoFORM es un escáner ligero capaz de realizar rápidos y fáciles mapeos de corrosión en superficies lisas. Ofrece excelente cobertura de la superficie. Funciona sin necesidad de un suministro continuo de agua. Funcional para el arreglo de fase 0, se puede utilizar en tubos de diferentes diámetros.

HydroFORM Scanner

El escáner HydroFORM [™] está diseñado para ofrecer la mejor solución de inspección para la detección de las reducciones de espesor de pared debido a la corrosión, la abrasión y la erosión. El dispositivo de ajuste rápido permite que el conjunto de zapata/sensor se adapte a cualquier curvatura mayor de 4 pulgadas OD (101 mm).



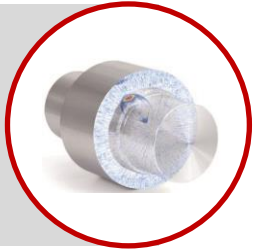


ACCESORIOS

Accesorios Olympus ofrece una completa selección de transductores, cables, bloques de calibración y accesorios para satisfacer una amplia variedad de aplicaciones.

TomoView

TomoView es un software diseñado para responder a las necesidades más exigentes en materia de adquisición y análisis de datos y sistemas de PA y TOFD (En español: tecnología de difracción del tiempo del tiempo de vuelo en español. Cuenta con una plataforma robusta y extensible.

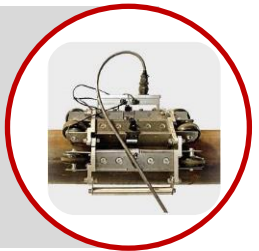


PipieWIZARD

El PipeWIZARD es un sistema automatizado de inspección de soldaduras circunferenciales que utiliza las técnicas por ultrasonido phased array y convencional. Está especialmente diseñado para realizar inspecciones de soldadura en el sitio y en condiciones rigurosas, tanto On-Shore como Off-Shore.)

UltraWave LRT

El sistema UltraWave LRT utiliza la tecnología de ondas guiadas para detectar variaciones en el espesor del material. Es ideal para monitorear ductos y tuberías en pleno servicio, y para inspeccionar – desde una sola posición – tuberías de acceso limitado. Incluye un software avanzado, una unidad de adquisición, PC con pantalla táctil y, además, sondas compactas que son suministradas con bandas (o fajas) y membranas inflables.



INSPECCIÓN VISUAL REMOTA

VIDEOSCOPIOS



Series C

Es el videoscopio más económico de Olympus que proporciona una articulación excepcional , durabilidad y un sistema óptico excelente para que obtenga las imágenes que necesita en la inspección que realice. Puede realizar hasta 120 minutos de inspecciones ininterrumpidas.

IPLEX G Lite

El videoscopio industrial IPLEX G Lite es una herramienta de inspección visual que ofrece calidad de imagen y facilidad de uso gracias a su diseño ergonómico, ofrece potentes capacidades de imagen en una estructura portátil, pequeña y robusta.. Pesa tan solo 1,15 kg y está diseñado para cumplir con la normativa IP65.





IPLEX GX/GT

Los IPLEX GX/GT son videoscopios industriales versátiles y ergonómicos, combinan las características técnicas del G Lite y la flexibilidad del IPLEX NX, ambos con una evidente mejora en el manejo de la iluminación a través de una articulación eléctrica TrueFeel, permite la captura de imágenes durante la grabación de video, además de una rápida identificación de luz blanca, UV o IR.

IPLEX NX

Diseñado para ofrecer imágenes de alta resolución. Su calidad de imagen fiable permite a los usuarios identificar claramente los puntos conflictivos y las zonas defectuosas, por lo que los inspectores pueden hacer juicios correctos acerca de los sistemas y tecnologías cruciales.



CORRIENTES DE FOUCAULT, MFL (FLUJO MAGNÉTICO DISPERSO), RFT (FLUJO MAGNÉTICO REMOTO), MAGNETISMO



NORTEC 600

Es un detector de defectos por corrientes de Foucault portátil, compacto y duradero, este equipo genera señales altamente visibles y contrastantes bajo cualquier condición de iluminación y ofrece resistencia ante condiciones ambientales extremas, lo que garantiza inspecciones rápidas y fáciles conforme a la norma europea EN-15548 y al estándar de protección IP66.

MultiScan MS 5800

MultiScan MS 5800 para la inspección interna de tubería de diámetros pequeños . Es compatible con las técnicas de corrientes foucault y de flujo magnético disperso, así como con las del ultrasonidos a distancia e IRIS . ULTRASONIDO ,EDDY CURRENT, MFE.



FERROTEST

El generador móvil de energía FERROTEST es un equipo portátil para la inspección por partículas magnéticas, proporcionando corrientes máximas de corriente alterna de 1.000A (FERROTEST 10) a 7100A (FERROTEST 100) como estándar para magnetizar las muestras de prueba.



FERROTEST GWH

El generador móvil de energía FERROTEST GWH está diseñado para suministrar corriente alterna o HWDC (media onda de corriente directa). Proporcionan corrientes de 1.050A (GWH 15) a 5000A (GWH 100) como estándar.





MARK III

Mark III es la nueva y línea mejorada línea de MFE Enterprises , Inc .De Escáneres para piso de tanque. Este modelo MFL escáner ofrece mejores resultados de inspección a través de pisos recubiertos y placas mas gruesas , limites ajustables para las técnicas de umbralización mejoradas, así como la capacidad de producir mapas con códigos de colores de la perdida de acero al carbono a través de los pisos de los tanques.

MFE Pipescan

El MFE Pipescan es un escáner robusto , fiable y fácil de usar totalmente ajustable para escanear tuberías de 5 “ y mas. Equipado con una ToughBook Panasonic , las señales de perdida de volumen digital se muestran en tiempo real .El MFE Pipescan es capaz de múltiples configuraciones, utilizando de 3 a 6 puentes que permite inspeccionar un área de 8,25” a 16 “ en una sola pasada con una velocidad de exploración a 3 metros por segundo.



INTEGRIDAD DE ESTRUCTURAS CON IMÁGENES 3D

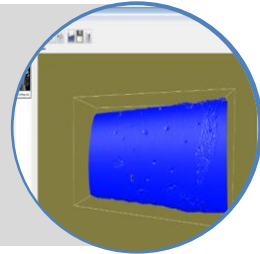


3DSL RHINO

El paquete de software 3DSL NDT permite una evaluación completa de pérdida de metal y el daño mecánico de la infraestructura gracias a la precisión de los algoritmos inteligentes que posee, posteriormente produce informes que cumplen con los requisitos estándar de la industria (ASME B31G, RSTRENG, API 579, entre otros). Los módulos también están disponibles para inspección de puentes, evaluación de petróleo y de daños aeroespaciales.

ACCESORIO MT EAGLE

El módulo de seguimiento MT Eagle permite la alineación automática de datos 3D en grandes áreas. Diseñado para trabajar en conjunto con los sistemas de imágenes Seikowave 3DSL, garantizando que todas las imágenes se encuentren en un sistema de coordenadas mundial común y así, adquirir datos de forma rápida y sencilla en un área gran, sabiendo que el sistema producirá un modelo 3D completo listo para el análisis.



3DSL HIPPO

Diseñado para las exigentes imágenes submarinas en 3D. Cuando opera con el paquete de software 3DSL NDT, es la solución perfecta para inspeccionar daños a la infraestructura submarina. Cuenta con visión protegida, tiene una placa acrílica gruesa que protege la óptica de imagen en el interior, esto permite obtener excelentes imágenes en 3D a profundidades de hasta 100 m (330 pies).

RADIOGRAFÍA INDUSTRIAL

CONTROL EVO

El CONTROL EVO Cuenta con una interfaz Ethernet que permite el diagnóstico remoto y actualizaciones de software. La interfaz USB facilita el control del sistema a través de un convertidor de USB a serie, es un gran ahorro de los informes de diagnóstico y también se puede utilizar para las actualizaciones de software en el campo.



SMART EVO DIRECCIONAL

La combinación de nuevas cabezas de tubos de SMART EVO y EVO es la clave para un flujo de trabajo mejorado significativamente. Dado que las unidades son más ligeras y rápidas de manejar las cuales tienen tiempos de exposición más cortos y resultados de alta resolución.



SMART EVO PANORÁMICA

La panorámica 38° X 360° de haz de rayos X hace que el Smart EVO sea una opción perfecta para la soldadura e inspección de recipientes cilíndricos y tuberías.



ACCESORIOS SERIES EVO

Una amplia gama de accesorios de alta calidad está disponible para la serie de SMART EVO y EVO XPO. Estos diversos accesorios permiten un flujo de trabajo más inteligente y compatible con múltiples aplicaciones en todos los ambientes.



XPO EVO DIRECCIONAL

Es ligero y fácil de manejar. El diseño ergonómico y el bajo peso de 28 kg hacen XPO EVO 225D fácil de manejar. Un amplio rango de temperatura de -20 °C a + 50 °C hace que los sistemas EVO sean fiables y garanticen un funcionamiento sin problemas, incluso en ambientes extremos. La interfaz intuitiva permite un flujo de trabajo más inteligente.



ALINEACIÓN LÁSER DE EJES Y POLEAS

EASY-LASER E420

Easy-Laser® E420 establece un nuevo referente en sistemas láser básicos para alineación de ejes. Sus unidades de medición inalámbricas, su gran pantalla a color de 5,7" y su diseño IP 65 capaz de resistir ambientes agresivos, son características que normalmente solo se encuentran en sistemas más costosos.



EASY-LASER E710

Easy-Laser® E710 es un sistema ideal para controlar la planitud de la base de la máquina, medición de pata coja, análisis de alineación de máquinas verticales y con brida, alineación de acoples cardan entre otras aplicaciones.





EASY-LASER XT190

Easy-Laser® BTA se monta magnéticamente en unos segundos, con el transmisor láser en una de las poleas y el detector en la otra. El programa guía al usuario durante el montaje de las unidades. El transmisor genera un plano láser paralelo a la polea de referencia. El detector lee la posición respecto al plano láser y muestra en pantalla, en tiempo real, la desviación y los dos valores angulares. De este modo, la alineación de las máquinas ajustables resulta muy sencilla.

EASY-LASER D90

Se fija en pocos segundos, y se ve sin problema el haz de láser proyectado sobre los blancos. Cuando el haz coincide con las muescas de los blancos, las poleas estarán alineadas. El resultado es rápido y preciso. Alinear con Easy-Laser® BTA reduce el desgaste de las poleas, correas, cojinetes y juntas, así como las vibraciones. Además, el aumento de la eficacia reduce los gastos en energía.



EASY-LASER XT440

Easy-Laser® XT440 es el primero de nuestros sistemas de alineación Generation XT, construidos sobre nuestra nueva tecnología multiplataforma. Ahora puede ver los datos en diversos dispositivos portátiles para tener la libertad de trabajar con el equipo que más le convenga. Solo tiene que descargar gratuitamente nuestra sencilla aplicación XT para disponer de todos los programas de medición necesarios.

EASY-LASER XT550

La interfaz de usuario es intuitiva y le guía a través de todo el proceso de medición. Está diseñada como una animación paso a paso en la que se hace zoom sobre cada uno de los elementos. Guarda las mediciones As found (como estaba) y As left (como quedó) de una máquina en un mismo archivo. El procedimiento de los demás programas de alineación de la aplicación XT es igual de intuitivo e incluye orientación para el usuario.



EASY-LASER XT660

Easy-Laser® XT660 es el segundo de nuestros sistemas de alineación Generation XT, construidos sobre nuestra revolucionaria tecnología multiplataforma. Ahora puede ver los datos en diversos dispositivos portátiles para tener la libertad de trabajar con el equipo que más le convenga. Solo tiene que descargar gratuitamente nuestra sencilla aplicación XT para disponer de todos los programas de medición necesarios.

MEDICIÓN Y ANÁLISIS DE VIBRACIONES

X-Viber

Es un medidor de vibraciones y de condición de rodamientos con forma de rutas. Diseñado para hacer el mantenimiento predictivo sin la necesidad de realizar análisis de frecuencia.



Viber X1, X2 y X3

Son medidores de vibraciones y de condición de rodamientos. Están diseñados para el personal de los talleres de reparación y mantenimiento. Es una herramienta fácil de usar y fiable para el análisis de vibraciones.



Viber X5

Es un analizador de vibraciones que junto con el Spectra Pro PC, predice la condición de la maquinaria. Se puede recolectar información como vibración, condición de rodamientos, temperatura, velocidad, entre otras.



TERMOGRAFÍA INDUSTRIAL

CÁMARA TERMOGRÁFICA HOTFIND - S

Tiene un detector IR de 384x288 que genera 110592 píxeles el cual ofrece imagen detallada clara y nítida para el usuario. Hay tres modos de imagen que son IR, Digital (CCD) y de doble visión que superpone la imagen térmica con la imagen digital. Viene con dos métodos de control: Teclado y pantalla táctil. El usuario puede controlar la cámara en función de sus preferencias y aplicación.



CÁMARA TERMOGRÁFICA D300

Cámara térmica de nivel medio viene con un telémetro láser que permite al usuario apuntar el láser en el objetivo y la cámara enfocará automáticamente el objeto de destino. Tiene lentes opcionales disponibles que aumentan la calidad de la imagen y el campo de visión (FOV), en la actualidad las siguientes lentes están disponibles bajo petición, lente de 24 ° estándar, 7 ° 4x, 2x 12 °.



CÁMARA TERMOGRÁFICA D320

Ofrece una excelente calidad de imagen la cual se debe a la última tecnología de procesamiento de imágenes para reducir la interferencia. Cuando esta tecnología se combina con el nivel de 320x240 detector de infrarrojos, el D320 produce una imagen de infrarrojos de alta calidad con detalles claros y definidos.



CÁMARA TERMOGRÁFICA D500

Tiene un detector de alta resolución 640x480 UFPA, con 307.200 píxeles visibles que ofrece una lectura de medición de temperatura precisa y fiable. Con la alta sensibilidad térmica, permite que la D500 pueda visualizar las imágenes más nítidas con una calidad de imagen superior.





CÁMARA TERMOGRÁFICA E80

La E80 tiene una resolución IR de 80x80 que genera 6.400 píxeles, esto le da al usuario una calidad de imagen ligeramente mejor en el mercado de las cámaras de este mismo nivel. Las imágenes de la E80 se guardan en una tarjeta SD lo que da una gran capacidad de expansión a la cámara. Tiene una rotación de pantalla LCD de 270° muy útil para inspecciones en posiciones difíciles.

CÁMARA TERMOGRÁFICA PK160

Dispone de un detector de 160x120 IR que genera 19200 píxeles los cuales permiten ver una imagen bastante clara. El PK160 también puede tomar imágenes digitales de alta calidad, ya que viene con una cámara digital de 8 megapíxeles. Esto puede ser una herramienta muy útil ya que el usuario puede comparar la imagen térmica con la imagen digital.



CÁMARA TERMOGRÁFICA PK80

Es la primera Tablet termográfica en el mundo adecuada para los termógrafos principiantes, pero también lo suficientemente robusta como para ser utilizada en la industria en trabajos de gran magnitud. Tiene un detector IR 80x80 que genera 6.400 píxeles, también puede tomar imágenes digitales de alta calidad, ya que viene con una cámara digital de 8 megapíxeles.

CÁMARA TERMOGRÁFICA ALTO RENDIMIENTO G96

Tiene un detector de infrarrojos 640x480 que genera 307200 píxeles, que es actualmente el más alto número de píxeles que nuestra cámara de termografía puede ofrecer. También tiene una muy alta sensibilidad térmica de 50 mK (0,05 ° C @ 30 ° C, 50 / 60Hz) que permite para visualizar las imágenes más nítidas con una calidad superior.



CÁMARA TERMOGRÁFICA DETECTORA DE GASES SATIR V Series

Puede visualizar de forma rápida y establecer claramente los gases y fugas en las industrias. Cuenta con una cámara digital integrada de alta definición con LED que permite a los usuarios guardar una imagen IR y la imagen de luz visible al mismo tiempo que permite al usuario verificar imágenes en un momento posterior.



FLUORESCENCIA (XRF) Y DIFRACCIÓN DE RAYOS X (XRD)

VANTA SERIES

El analizador XRF VANTA es una herramienta de medición de materiales que ofrece potencia y flexibilidad en aplicaciones geoquímicas, está diseñado para brindar una máxima productividad durante las inspecciones en servicio de sistemas de alta temperatura y cumple con el índice de protección IP65 para resistir a la lluvia, la suciedad y el polvo. Cuenta con un software diseñado para la industria, el cual opera junto con tecnología integrada Axon, que garantiza la precisión y la fiabilidad de los resultados en el menor tiempo posible.



¿Buscas más información?

Escanea el código QR y contáctanos para obtener más información sobre las soluciones que ofrecemos.



Háganos saber sus requerimientos en equipos de inspección en info@tecsud.com

COLOMBIA

Teléfono: (57-1) 3593998, (57-1)-3593997, (57-1) 4673264/5

Móvil: (57) 314 334 1773, 314 334 1765, 310 240 7596

Dirección: Calle 31 # 13A-51 Torre 1 Oficina 210
Bogotá, Colombia

QUITO

Teléfono: (593-2) 4522116

Móvil: (593) 99-5060959

Dirección: Avenida Pampite N/S y Simón Valenzuela,
Edificio Yoo Cumbayá, Torre 9, piso 3.
Oficina No. 313. Quito, Ecuador.

USA

USA Phone: 1 630 352 4831

Dirección: 5201 Blue Lagoon Dr
Oficina Tecsud No. 819
8th & 9th Floor
Miami, FL 33126 USA

Mail: info@tecsud.com

www.tecsud.com



Todas las especificaciones están sujetas a modificaciones sin previo aviso del fabricante. Todas las marcas son marcas de comercio o marcas registradas de sus respectivos propietarios o de terceros.

